

---

Arquitectura  
**MODULAR**  
DESDE 1999

Modelos Plus  
**América**

# América 001



Construidos 51.3 m<sup>2</sup>  
Terraza 38.3 m<sup>2</sup>

2 habitaciones  
2 baños  
Salón  
Cocina  
Lavadero

Arquitectura  
**MODULAR**  
DESDE 1999

# América 002



76.8 m<sup>2</sup>  
Construidos

2 habitaciones  
3 baños  
Salón - Comedor  
Cocina  
Lavandería

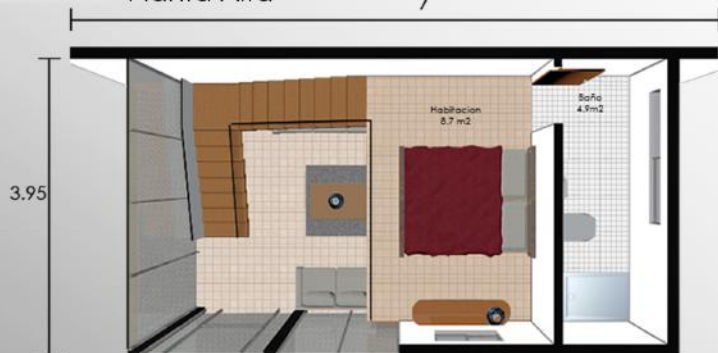
Arquitectura  
**MODULAR**  
DESDE 1999

# América 003



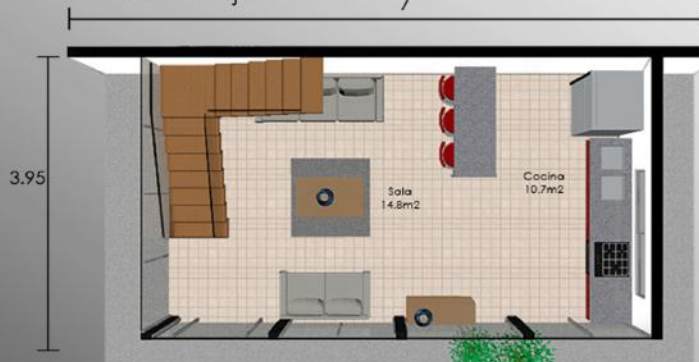
Planta Alta

7



Planta Baja

7



45.3 m<sup>2</sup>  
Construidos

Planta Baja: 27.85m<sup>2</sup>

Planta Alta: 17.6 m<sup>2</sup>

1 habitación

Baño

Salón

Cocina-desayunador

Arquitectura  
**MODULAR**  
DESDE 1999

# América 004



12.15

9.15



Construidos 32,9 m<sup>2</sup>  
Terraza 37,7 m<sup>2</sup>

6.95

1 habitación  
Baño  
Salón  
Cocina  
Comedor

---

# Arquitectura **MODULAR**

DESDE 1999

## **España**

Vereda de los muchachos,  
230107 Guadalupe  
Murcia, España.  
Info@luxuryarquitecturamodular.com

+34 968 808010

+34 619 199399

+34 606 852013

+34 608 535097

## **Panamá**

Calle primera del Carmen,  
PH Le Blue, piso 3, oficina 3C.  
Ciudad de Panamá, Panamá.  
arquitecturamodularpty@gmail.com

+507 203 2735

+507 203 7698

+507 6140 5152

+507 6043 9309

[www.arquitectura-modular.com](http://www.arquitectura-modular.com)

---